

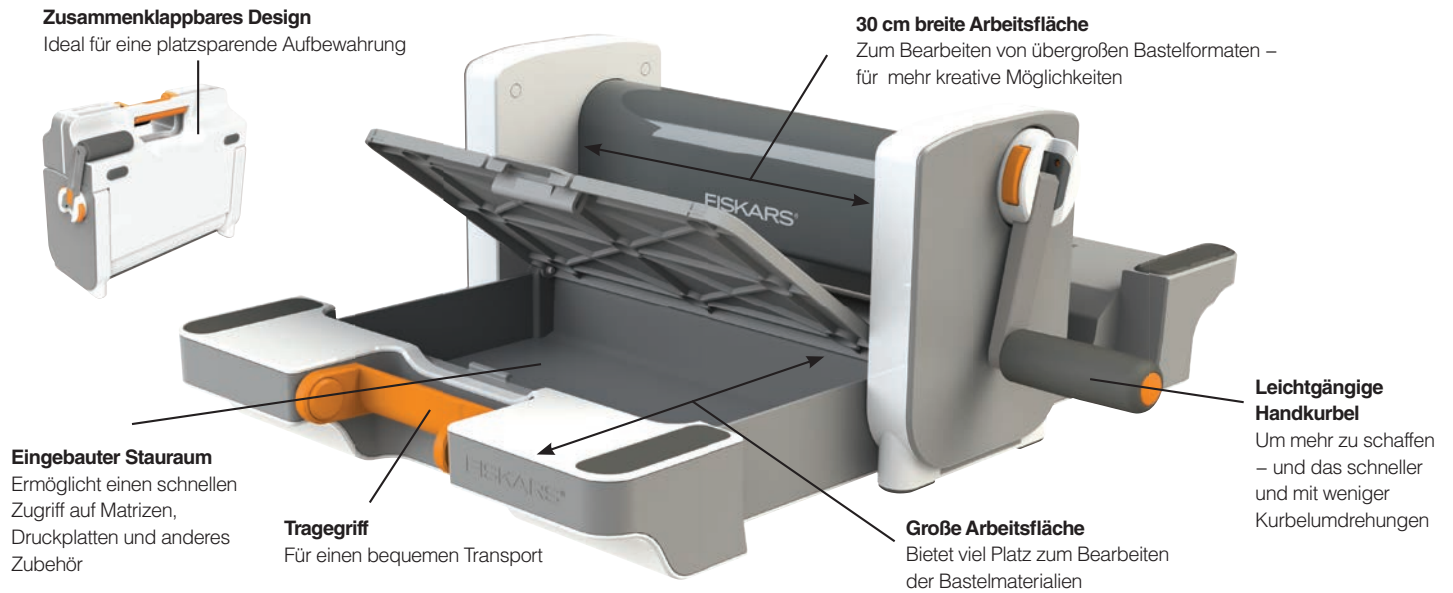
Fuse Creativity System[®]



FISKARS[®]

Stanzen + Druckerpresse im Handumdrehen

Das Fuse Creativity System® ist weit mehr als eine gewöhnliche Stanzmaschine. Es ist das einzige System auf dem Markt, das in nur einem einzigen Arbeitsvorgang eine Form ausstanzen, ein Reliefmotiv prägen und das Motiv bedrucken kann. Durch das einfache Sandwich-System und die leicht zu bedienende Handkurbel lassen sich auf einfache Weise Dekorationselemente herstellen, mit denen Sie selbstgemachte Karten, Seiten in Alben oder andere Bastelarbeiten verzieren können. Sie haben fast unendlich viele Möglichkeiten, die verschiedenen Matrizen, Druckplatten, Farben und Bastelmaterialien miteinander zu kombinieren und dadurch fantastische Ergebnisse zu erhalten.

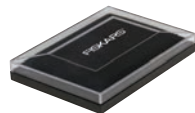


Matrize und 2 Druckplatten (0080)



Schneideplatte

Basisplatte



Schwarzes Stempelkissen

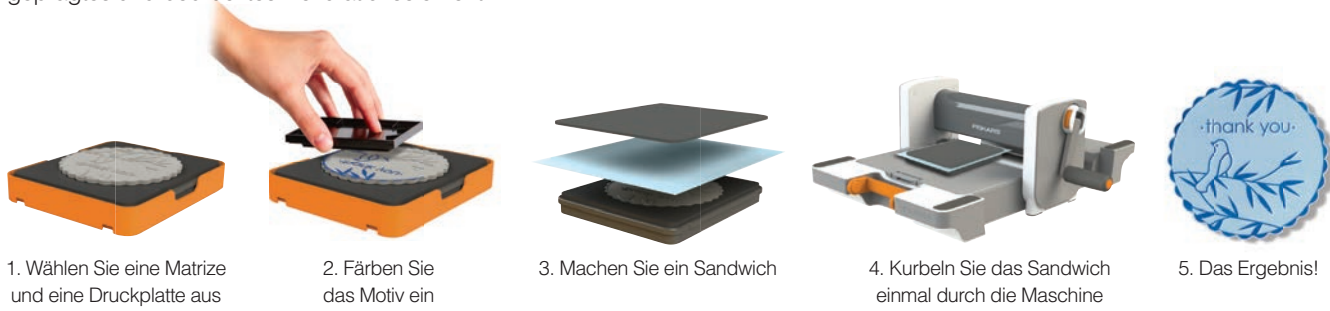


Bedienungshandbuch

0077 Fuse Creativity System® Starter-Set

Wie es funktioniert

Das intuitive Design und das einfache Sandwich-System ermöglichen es, in einem Arbeitsvorgang gleichzeitig zu stanzen, zu prägen und zu drucken. Kombinieren Sie einfach eine Matrize und eine Druckplatte und kreieren Sie in nur einem einzigen Arbeitsvorgang ein ausgestanztes, geprägtes und bedrucktes Dekorationselement.



1. Wählen Sie eine Matrize und eine Druckplatte aus

2. Färben Sie das Motiv ein

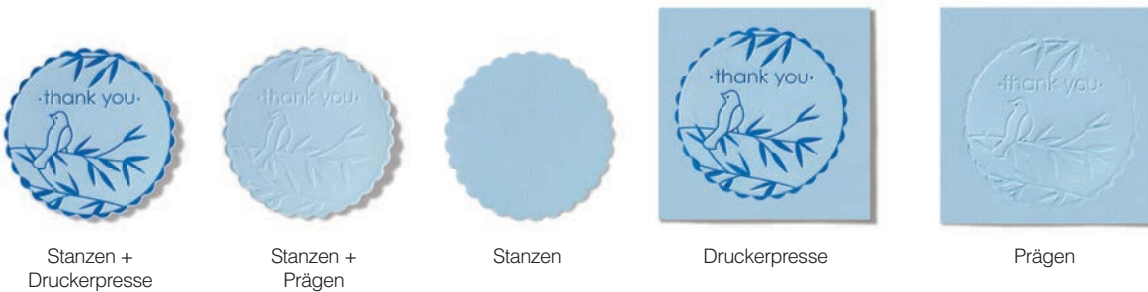
3. Machen Sie ein Sandwich

4. Kurbeln Sie das Sandwich einmal durch die Maschine

5. Das Ergebnis!

5 Techniken

Sie können mehr als nur stanzen, prägen und drucken. Durch die Kombination von verschiedenen Platten lassen sich geprägte und ausgestanzte Dekorationselemente, nur ausgestanzte Formen, bedruckte Designs für eine Seite oder eine Karte oder auch nur geprägte Designs herstellen.



Stanzung +
Druckerpresse

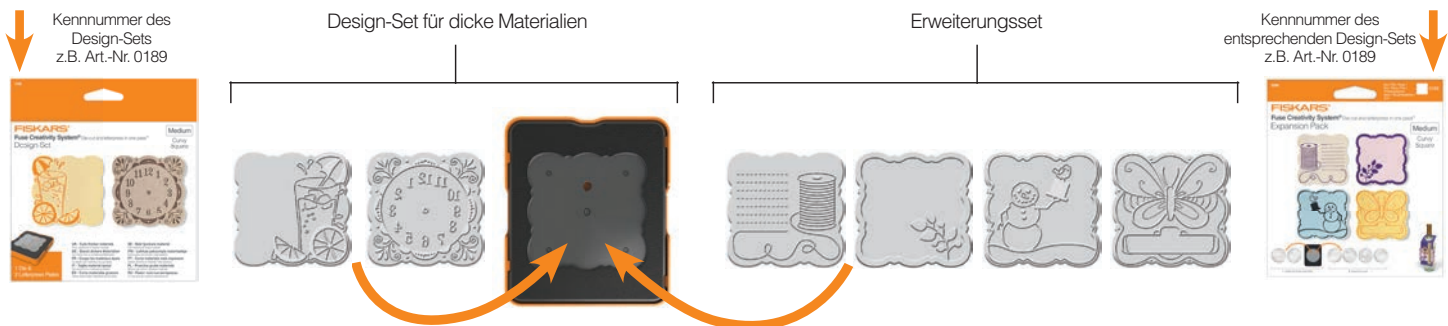
Stanzung +
Prägen

Stanzung

Druckerpresse

Prägen

Design-Sets & Erweiterungssets



Adapter-Kit

Das Adapter-Kit beinhaltet alles, was Sie benötigen, um Matrizen und Platten von anderen Herstellern mit der Fuse Creativity System® Maschine zu verwenden. Kompatibel mit Matrizen und Platten von LifeStyle Crafts™, Sizzix®, Stampin Up®, ProvoCraft®, Spellbinders®, Accuquilt® und Prägeplatten von Fiskars®.

0206 Adapter-Kit

0119 Adapter-Kit mit Ersatz-Schneideplatte und Gummimatte



0203 Adapter-Kit mit Ersatz-Gummimatte (x2)